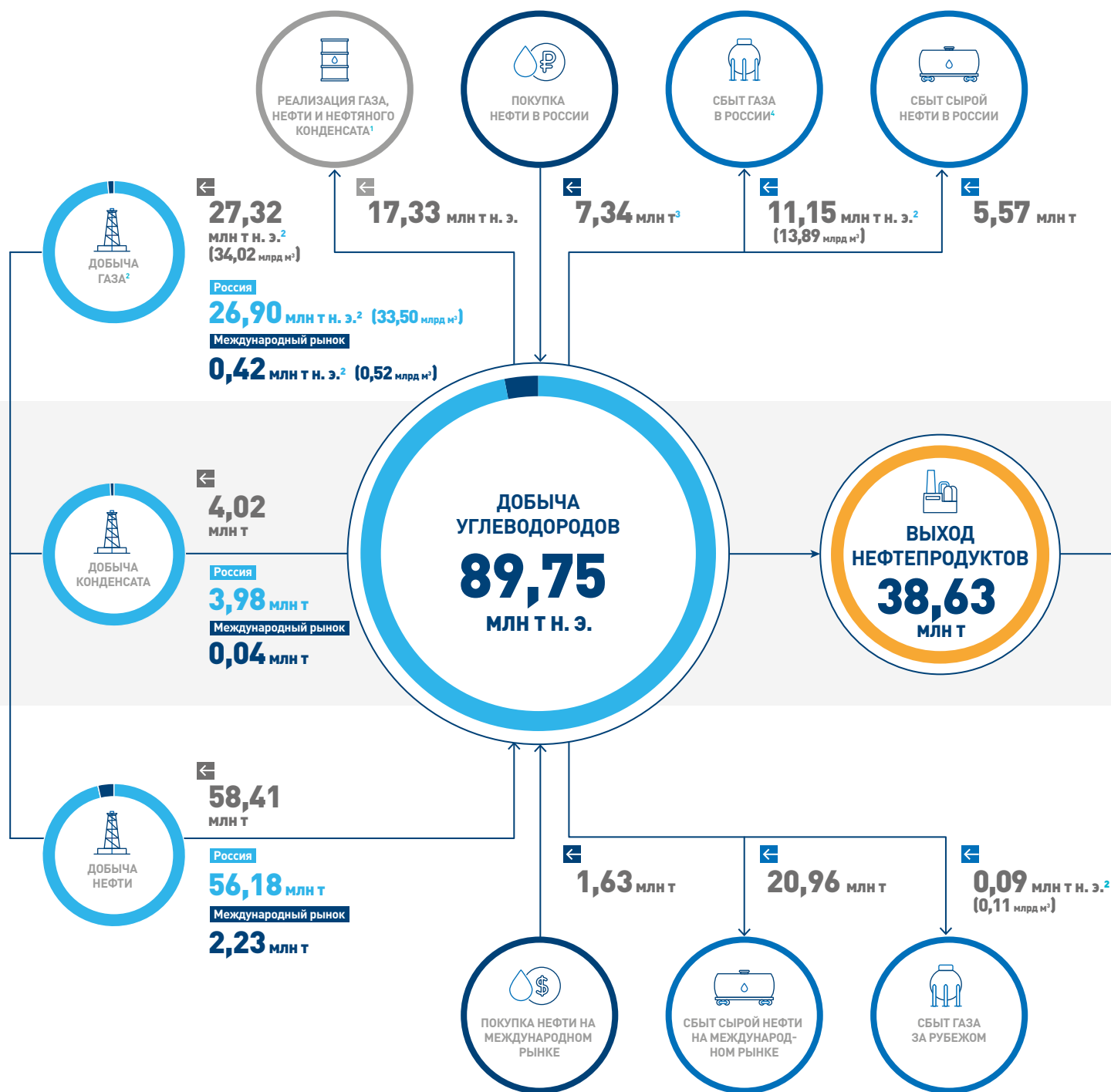


# МАТЕРИАЛЬНЫЕ ПОТОКИ НЕФТИ И НЕФТЕПРОДУКТОВ



1 — Реализация совместными предприятиями «Нортгаз», «Арктикгаз», «СеверЭнергия».  
 2 — Коэффициент пересчета млрд м<sup>3</sup> в млн т н. э. равен 0,803.  
 3 — Включают покупку стабильного газового конденсата у «Новатэка» в объеме 25 % добычи «Арктикгаза».  
 4 — С учетом собственного потребления / изменения остатков.  
 5 — Полимер-битумные вяжущие (ПБВ) и битумные эмульсии.

В ОСНОВЕ ОПЕРАЦИОННОЙ МОДЕЛИ «ГАЗПРОМ НЕФТИ» ЛЕЖИТ ИДЕЯ ВЕРТИКАЛЬНОЙ ИНТЕГРАЦИИ. ОСУЩЕСТВЛЕНИЕ ДЕЯТЕЛЬНОСТИ ПО ВСЕЙ ЦЕПОЧКЕ ПРОИЗВОДСТВЕННОГО ПРОЦЕССА – ГЕОЛОГОРАЗВЕДКА, РАЗРАБОТКА НЕФТЯНЫХ МЕСТОРОЖДЕНИЙ, ДОБЫЧА, ПЕРЕРАБОТКА, СБЫТ НЕФТИ И НЕФТЕПРОДУКТОВ – ОБЕСПЕЧИВАЕТ УСТОЙЧИВОСТЬ КОМПАНИИ И ПОЗВОЛЯЕТ НАРАЩИВАТЬ ЭФФЕКТИВНОСТЬ В ДАЛЬНЕЙШЕМ.

